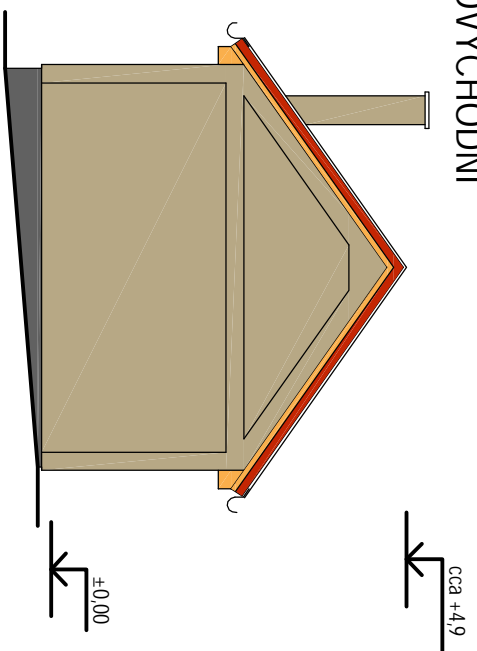
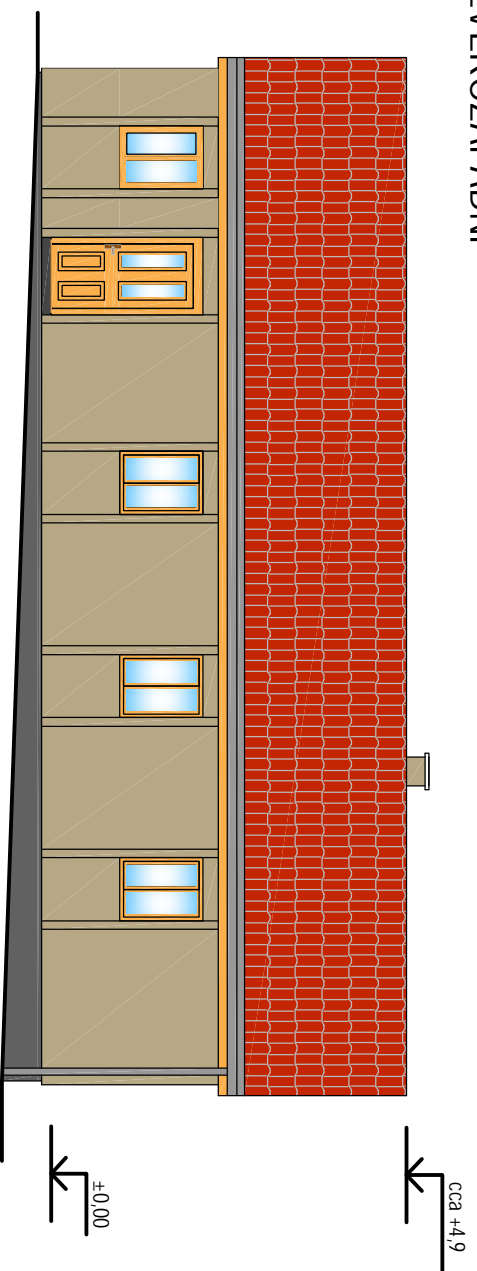


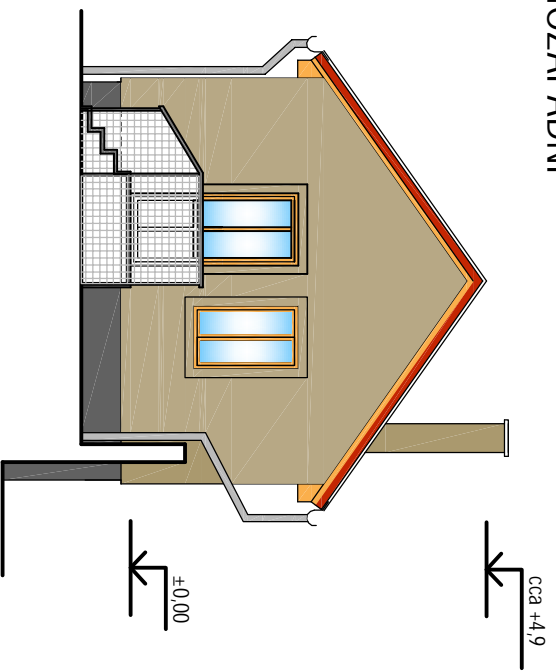
POHLED SEVEROVÝCHODNÍ



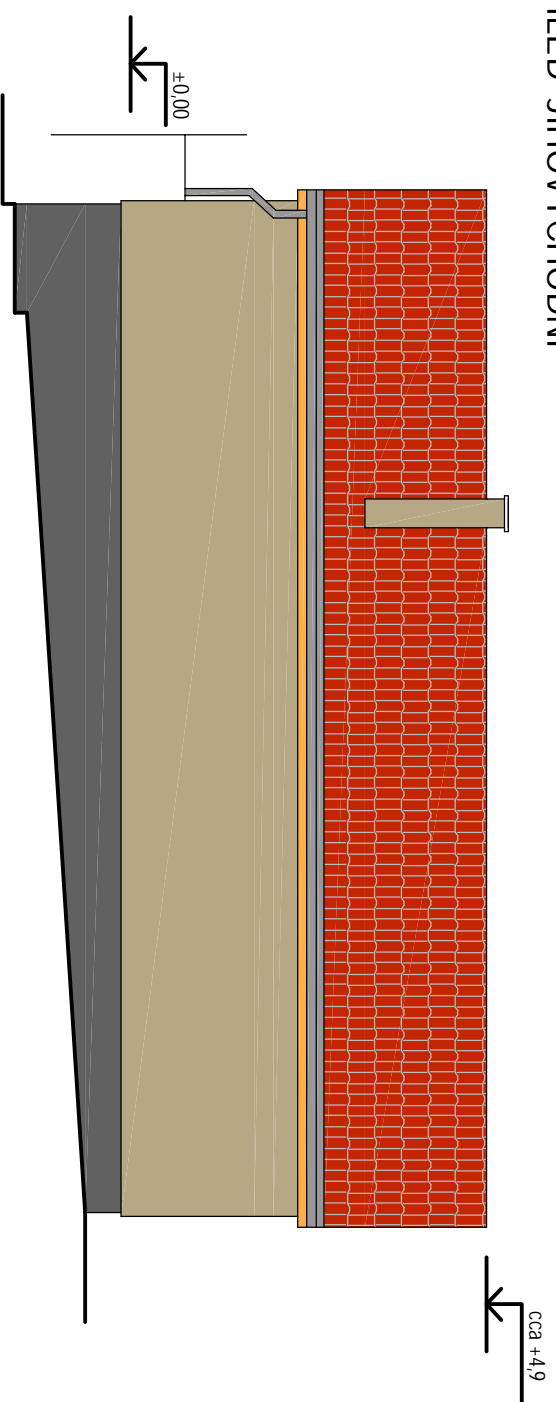
POHLED SEVEROZÁPADNÍ












POHLED JIHOZÁPADNÍ




POHLED JIHOVÝCHODNÍ



LEGENDA BAREVNÉHO ŘEŠENÍ:

-  Zateplené zdivo - fasáda - silikonová omítka zrnitostí 1,5mm - odstín šedopískový - např. vzorník BASF - S2010-Y10R (S3010-Y10R)
-  Zateplený sokl - obložení - cementovláknitě obkládací desky např. Cembit na kovovém roštu - odstín např. patina břidlice
-  Stávající střešní krytina Bramac
-  Okna - dřevěná dvoukřídlová v technologii Euro - odstín med
-  Balkonové dveře - dřevěné jednokřídlové v technologii Euro - odstín med
-  Vstupní dveře - dřevěné jednokřídlové v technologii Euro - odstín med
-  Klempířské konstrukce - stávající žláby a svody - pozinkovaný plech
-  Klempířské konstrukce - nové parapety - pozinkovaný plech
-  Římسا - obložení palubky - světlé dřevo - med

HLAVNÍ PROJEKTANT	VYPRACOVAL	AUTORIZOVANÝ ING.
Ing.Patrik Boguaj	Ing.Patrik Boguaj	Ing.Patrik Boguaj
KATASTRÁLNÍ ÚZEMÍ: Kolovraty 668591 STAVEBNÍ ÚŘAD: MČ Praha - Kolovraty		
INVESTOR: Dům dětí a mládeže Praha 10 - Dům UM Pod Strašnickou vlnicí 23, 100 00 Praha 10 - Strašnice - Vršovice		
NAZEV AKCE:		
<b>REKONSTRUKCE OBJEKTŮ KOLOV RATY - OBJEKT K BYDLENÍ U BOUDŮ 1, parc.č.:73 a OBJEKT U BOUDŮ 2, parc.č.:74/1 - nové pobočky Domu dětí a mládeže Praha 10 - Domu UM, Pod Strašnickou vlnicí 23, 100 00 Praha 10 - Strašnice - Vršovice</b>		
ČÁST PD : D1.1 Architektonicko - stavební řešení		
STUPEN PD : Projektová dokumentace k žádosti o stavební řízení a provedení stavby		
OBJEKT: <b>Objekt 1 na pozemku parc.č. 73</b>		
NAZEV VYKRESU: <b>POHLEDY - nový stav</b>		
Zpracovatel PD:		
		
ZAKÁZKOVÉ ČÍSLO : 1303/2017		
ARCHIVNÍ ČÍSLO : 08/2017		
DATUM : Duben 2018		
FORMÁT : 2 A4		
MĚŘÍTKO:	ČÁST PD:	OZNAČENÍ:
<b>1:100</b>	<b>D1.1.2</b>	<b>NS 06</b>