

TEPELNÉ ČERPADLO VZDUCH-VODA, MIN. VÝKON PŘI A2/W35-6kW,
MIN. COP PŘI A2/W35-3,75

BETONOVÝ ZÁKLAD PRO TEPELNÉ ČERPADLO

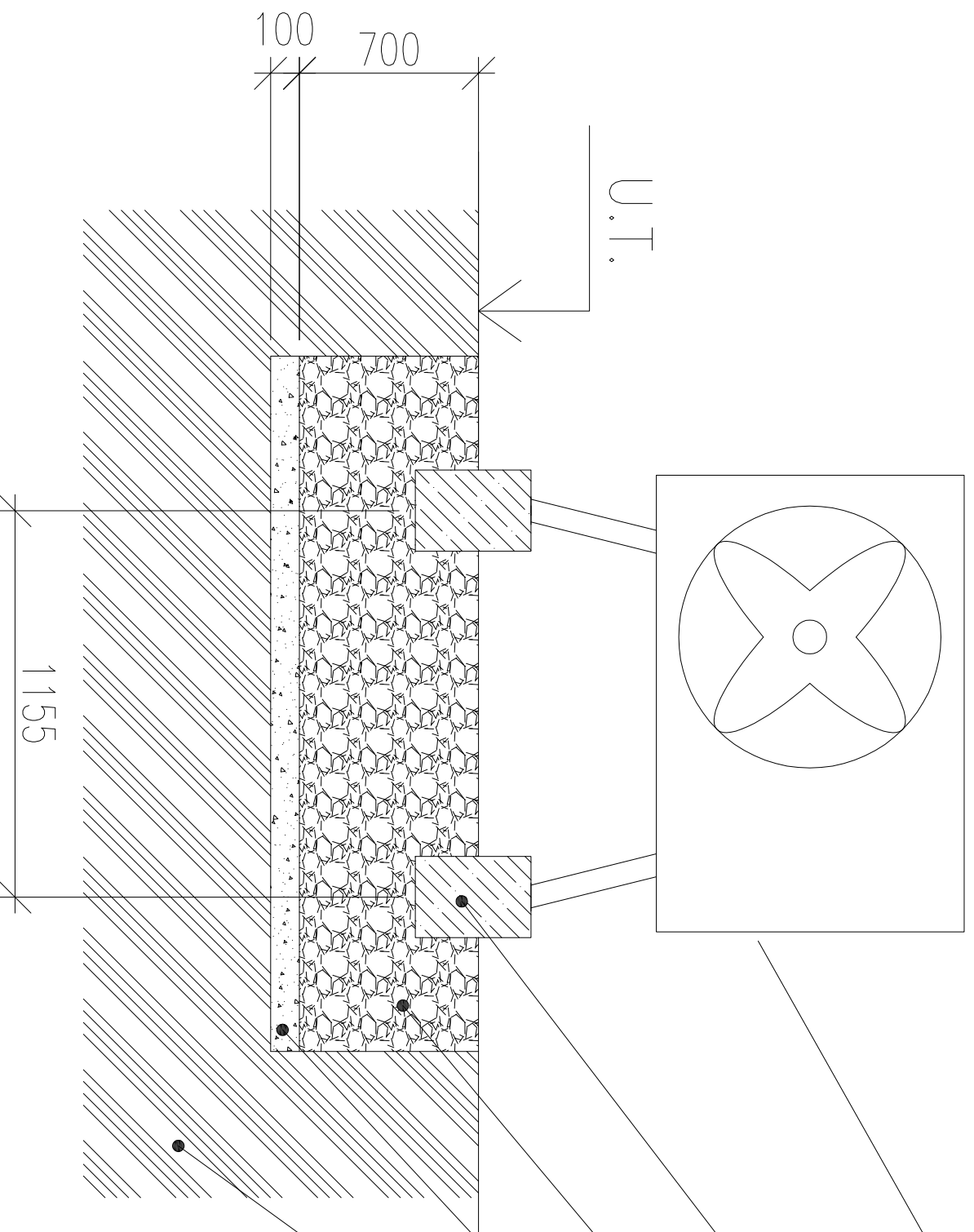
DRCENÝ ŠTĚRK PRO VSÁK KONDENZÁTU

ŠTĚRK FRAKCE 32 - 63 mm

PÍSKOVÉ LOŽE

ROSTLÝ TERÉN

U.T.



Tato dokumentace je duševním vlastnictvím firmy Regulius spol.s.r.o. a nesmí být bez souhlasu majitele poskytnuta stejně jako informace v ní obsažené dalším osobám

NÁZEV STAVBY
REKONSTRUKCE OBJEKTŮ KOL OVRATY - OBJEKT K BYDLENÍ
U BOUDU 1, parc.č.:73 a OBJEKT U BOUDU 2, parc.č.:4/1 -
nové pobočky Domu dětí a mládeže Praha 10 - Domu UM,
Pod Strašnickou vlničí 23, 100 00 Praha 10 - Strašnice - Višovice

HLAVNÍ PROJEKTANT
Ing.Patřík Boguoj

Regulius spol. s r.o.
Do Koutů 1897/3, Praha, 143 00
tel. 241 764 506
fax. 241 773 296
e-mail:rbchod@regulius.cz



VYPRACOVAL Ing. Helena Kříšková **ZODPOVĚDNÝ PROJEKTANT** Ing. Helena Kříšková

INVESTOR Dům dětí a mládeže Praha 10 - Dům UM
Pod Strašnickou vlničí 23, 100 00 Praha 10 - Strašnice - Višovice

ČÁST DOKUMENTACE D.1.4 **TECHNIKA PROSTŘEDÍ STAVBY**
VZDUCHOTECHNIKA A VYTÁPĚNÍ, CHLAZENÍ

NÁZEV VÝKRESU

VYTÁPĚNÍ - OSAZENÍ TEPELNÉHO ČERPADLA

VARBANTA	STUPEŇ	DATAUM	PAPÉ
	DPS	06/2018	
FORMLÁT	MEŘITHO		
A3			
ARCHIVNÍ ČÍSLO	ČÍSLO VÝKRESU	ČÍSLO VÝKRESU	
	NP2018/53	D.1.4.1.b.6	