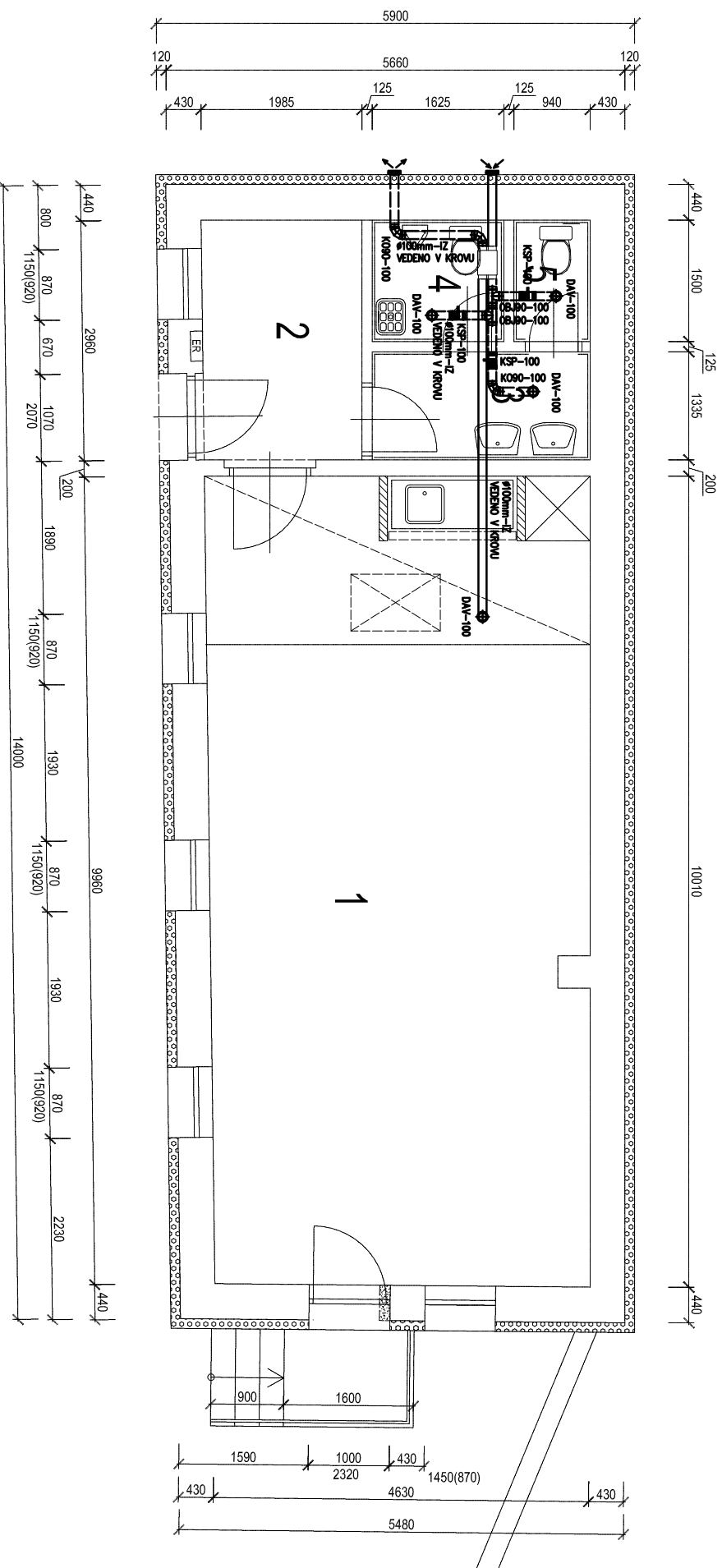


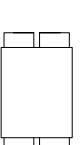
# PŮDORYS - NOVÝ STAV



TABULKA MÍSTNOSTI					
OZN.	NÁZEV MÍSTNOSTI	PLŮCHA (m <sup>2</sup> )	PODLAHA	SVÝVŠKA (mm)	POZNÁMKA
1	HERNÍ MÍSTNOST	46,73	PVC	2500	
2	VSTUP	5,82	KERAMICKÁ DLAŽBA	2500	
3	WC - PŘEDSÍŇ	3,60	KERAMICKÁ DLAŽBA	2500	KERAM. OBKLAD v.s. 2000mm
4	WC - MUŽI	2,44	KERAMICKÁ DLAŽBA	2500	KERAM. OBKLAD v.s. 2000mm
5	WC - ŽENY	1,41	KERAMICKÁ DLAŽBA	2500	KERAM. OBKLAD v.s. 2000mm
6	PŮDNÍ PROSTOR	20,71	PRKENNÁ PODLAHA		

## LEGENDA ZNAČENÍ

- PŘÍVOD ČERSTVÉHO VZDUCHU Z EXTERIÉRU
- ODVOD ZNEČIŠTĚNÉHO VZDUCHU Z OBJEKTU
- ROZVOD PŘEDEHŘÁTÉHO VZDUCHU
- ODVOD ZNEHODNOCENÉHO VZDUCHU Z MÍSTNOSTI



VĚTRACÍ JEDNOTKA SE ZPĚTNÝM ZÍSKÁVÁNÍM  
TEPLA, MIN. VZDUCHOVÝ VÝKON PRO EXTERNÍ  
TLAK 40Pa-43 m3/hod, MIN. DVĚ  
NASTAVITELNÉ INTENZITY VĚTRÁNÍ

Tato dokumentace je duševním vlastnictvím firmy Regulius spol.s.r.o. a nesmí být bez souhlasu majitele poskytnuta  
stejně jako informace v ní obsažené dalším osobám

**NÁZEV STAVBY**  
**REKONSTRUKCE OBJEKTŮ KOLONRATY - OBJEKT K BYDLENÍ**  
**U BUDU 1, parc.č.:73 a OBJEKT U BUDU 2, parc.č.:4/1 -**  
**nové pobočky Domu dětí a mládeže Praha 10 - Domu UM,**  
**Pod Strašnickou vlnicí 23, 100 00 Praha 10 - Strašnice - Višovice**

**HLAVNÍ PROJEKTANT**  
Ing.Patřík Bogudaj

**Regulius spol. s r.o.**  
Do Koutů 1897/3, Praha, 143 00  
tel. 241 764 506  
fax. 241 773 296  
e-mail:obchod@regulius.cz



**VYPRACOVAL**  
Ing. Helena Kříščíková

**ZOPROJEKTOVÁTEL**  
Ing. Helena Kříščíková

**VYBRANÁ**

**INVESTOR** Dům dětí a mládeže Praha 10 – Dům UM  
Pod Strašnickou vlnicí 23, 100 00 Praha 10 – Strašnice – Višovice

**STUPEŇ** DPS  
**DATAUM** 06/2018

**ČÁST DOKUMENTACE** **D.1.4** **TECHNIKA PROSTŘEDÍ STAVBY**  
**VZDUCHOTECHNIKA A VYTÁPĚNÍ, CHLAZENÍ**

**FORMÁT** A3  
**MEŘITVO** 1:75

**NÁZEV VÝKRESU**  
VĚTRÁNÍ - PŮDORYS 1NP

**ARCHIVNÍ ČÍSLO** NP2018/53  
**ČÍSLO VÝKRESU** D.1.4.1.b.7

**PAPÍR**