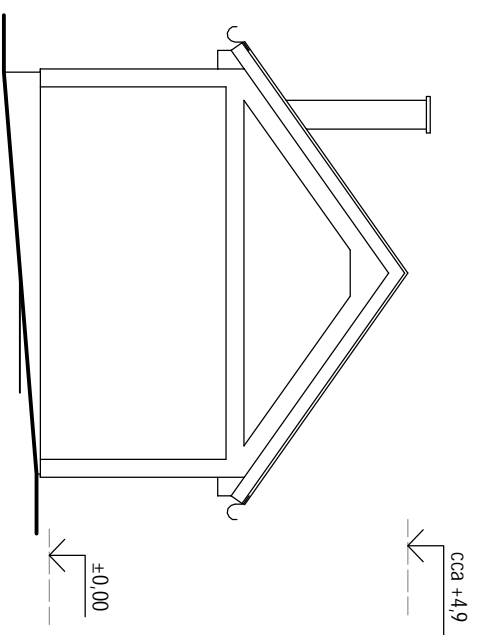
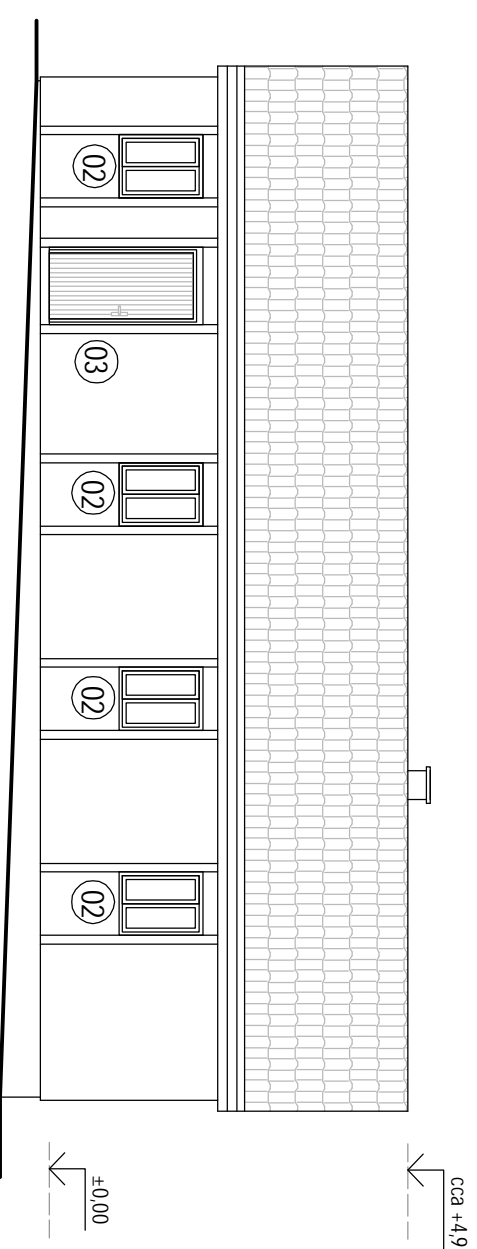


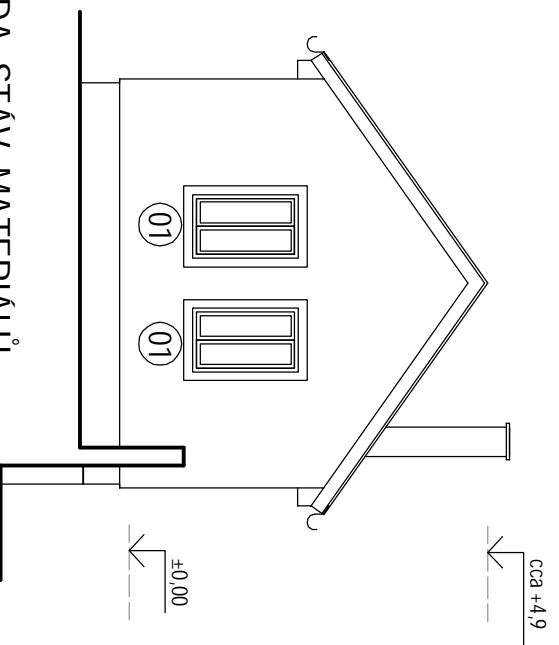
### POHLED SEVEROVÝCHODNÍ



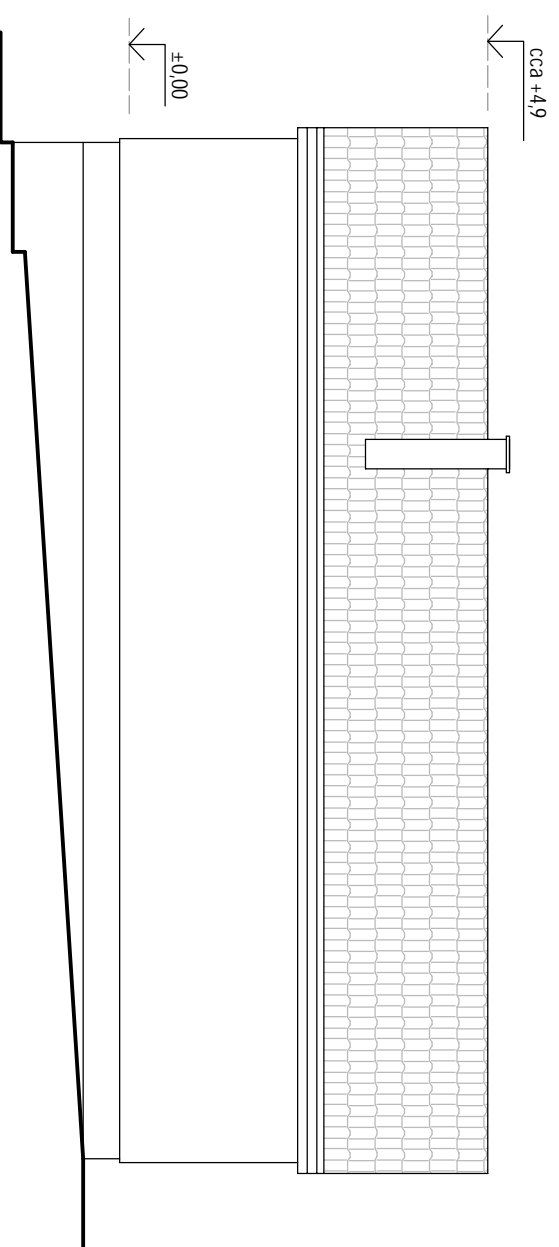
### POHLED SEVEROZÁPADNÍ



### POHLED JHOZÁPADNÍ



### POHLED JHOVÝCHODNÍ




### LEGENDA STAV. MATERIÁLŮ

- stávající dřevěná dvoukřídllová okna zdvojená - demontáž
- palubkový obklad šikmých stran stropního podhledu - demontáž
- ocelové zárubně + dveře plně otevíravé - sociální zařízení
- ocelové zárubně + dveře plně otevíravé - demontáž
- zdivo z cihelných děrovaných bloků Porotherm
- vnější palubkové dřevěné dveře + ocelové zárubně - demontáž
- podlahy keramická dlažba a PVC
- betonová tašková sítěšní krytina Bramac
- klempířské konstr. (žlabky, svody, parapety) - pozinkovaný plech

### STÁVAJÍCÍ VÝPLNĚ VENKOVNÍCH OTVORŮ

- 01 - demontáž - stávající okno dřevěné zdvojené 870x1450mm - 2ks
- 02 - demontáž - stávající okno dřevěné zdvojené 870x1150mm - 4ks
- 03 - demontáž - stávající dveře palubkové 900x1970mm - 1ks

HLAVNÍ PROJEKTANT Ing. Patrik Boguaj	VYPRACOVAL Ing. Patrik Boguaj	AUTORIZOVANÝ ING. Ing. Patrik Boguaj	Zpracovatel PD:	
KATASTRÁLNÍ ÚZEMÍ: Kolovraty 668591				
STAVEBNÍ ÚŘAD: MČ Praha - Kolovraty				
INVESTOR: Dům dětí a mládeže Praha 10 - Dům UM Pod Strašnickou vlnicí 23, 100 00 Praha 10 - Strašnice - Visovice			ZAKAZKOVÉ ČÍSLO : 1303/2017	
NÁZEV AKCE: <b>REKONSTRUKCE OBJEKTŮ KOLOVRATY - OBJEKT K BYDLENÍ U BOUDŮ 1, parc.č.73 a OBJEKT U BOUDŮ 2, parc.č.74/1 - nové pobočky Domu dětí a mládeže Praha 10 - Domu UM, Pod Strašnickou vlnicí 23, 100 00 Praha 10 - Strašnice - Visovice</b>			ARCHIVNÍ ČÍSLO : 08/2017	
ČÁST PD : D1.1. Architektonicko - stavební řešení			DATAUM : Duben 2018	
STUPĚN PD : Projektová dokumentace k žádosti o stavební řízení a provedení stavby			FORMÁT : 2 A4	
OBJEKT: <b>Objekt 1 na pozemku parc.č. 73</b>		MĚŘÍTKO:	ČÁST PD:	OZNACENÍ:
NÁZEV VYKRESU: <b>POHLEDY - stávající stav</b>		<b>1:100</b>	<b>D1.1.2</b>	<b>SS 03</b>